

# UNITÉ S- 4-1/2

**SUPERFICIES BRUTES**

**Logement ±1 222pi<sup>2</sup>**

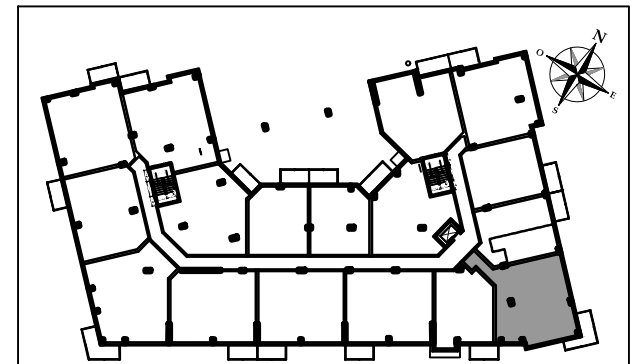
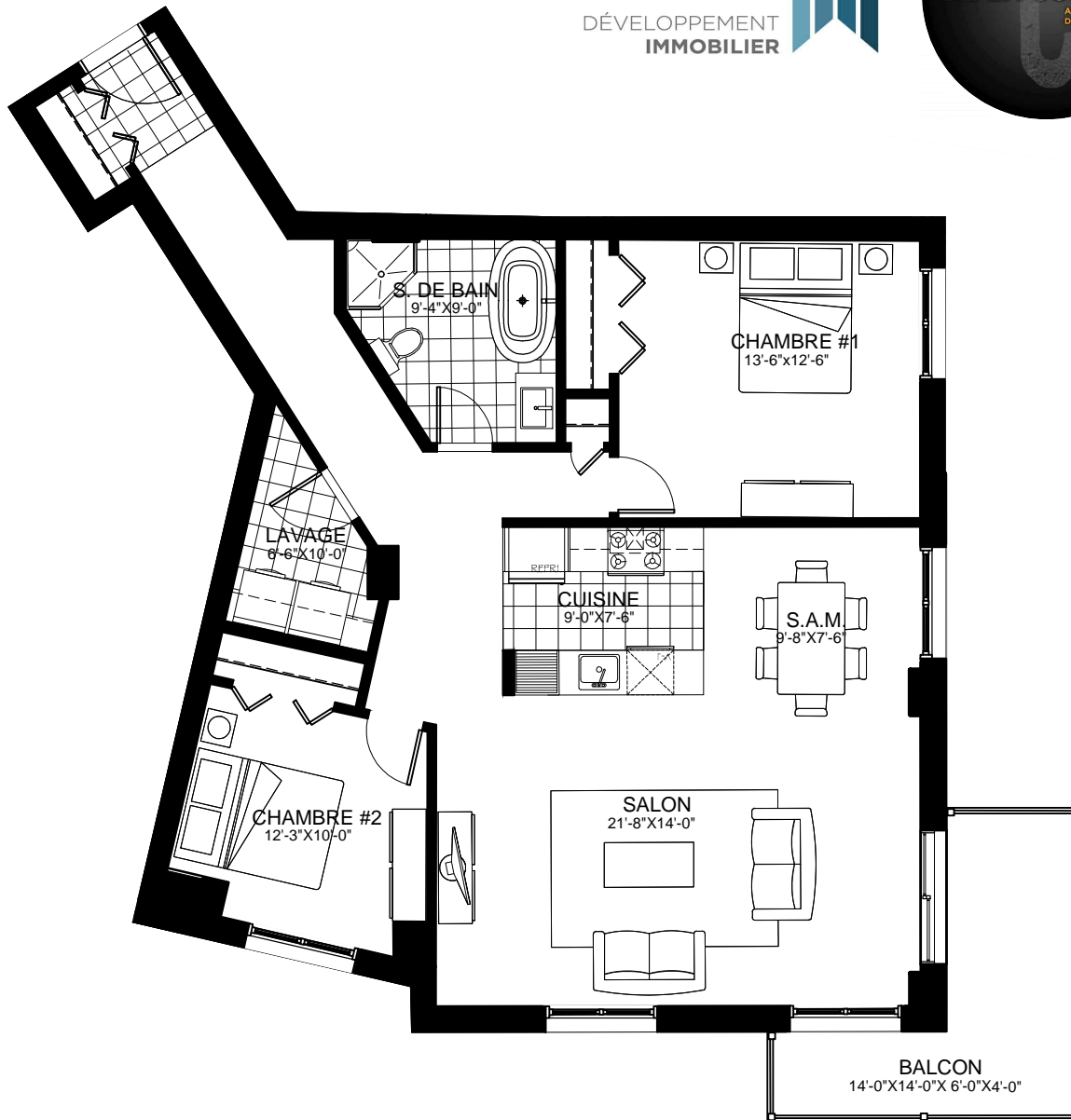
**Balcon ±116 pi<sup>2</sup>**

**Mensualité: \$**

**LOGEMENT #217**

**LOGEMENT #317**

**LOGEMENT #413**



**NOTES:**

- La superficie brute est calculée à la surface extérieure des murs extérieurs et au centre des cloisons mitoyennes.
- Les dimensions et superficies sont approximatives et sujettes à changements sans préavis.
- Les matériaux de finis de planchers et mobilier montrés sont à titre indicatifs seulement.
- Certaines sections de plafonds seront abaissées pour permettre le passage d'éléments de mécanique du bâtiment.

**T**  
GILLES L. TREMBLAY  
ARCHITECTE