

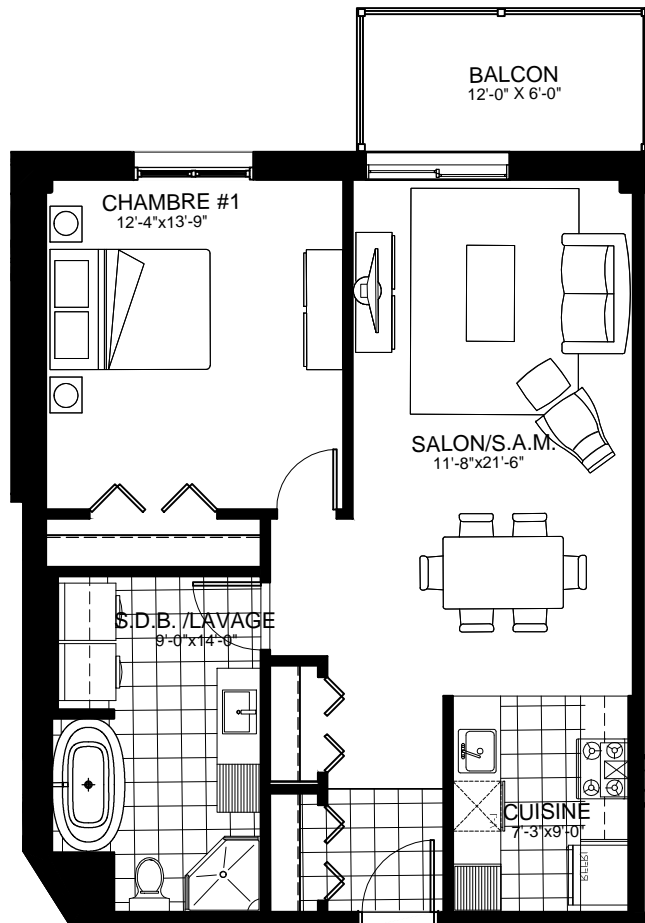
# UNITÉ P- 3-1/2

**SUPERFICIES BRUTES**

**Logement ±812pi<sup>2</sup>**

**Balcon ±72 pi<sup>2</sup>**

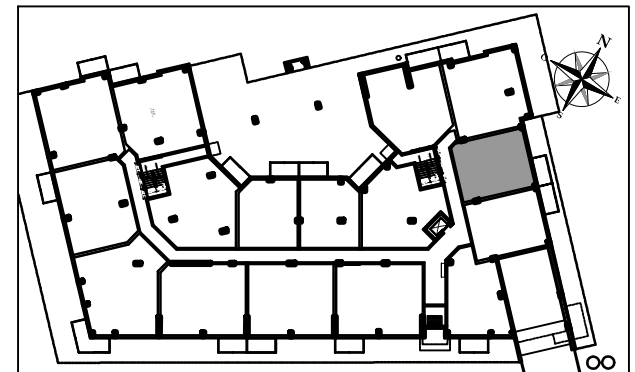
**Mensualité: \$**



**LOGEMENT #115**

**LOGEMENT #215**

**LOGEMENT #315**



**NOTES:**

- La superficie brute est calculée à la surface extérieure des murs extérieurs et au centre des cloisons mitoyennes.
- Les dimensions et superficies sont approximatives et sujettes à changements sans préavis.
- Les matériaux de finis de planchers et mobilier montrés sont à titre indicatifs seulement.
- Certaines sections de plafonds seront abaissées pour permettre le passage d'éléments de mécanique du bâtiment.

**T**  
GILLES L. TREMBLAY  
ARCHITECTE