

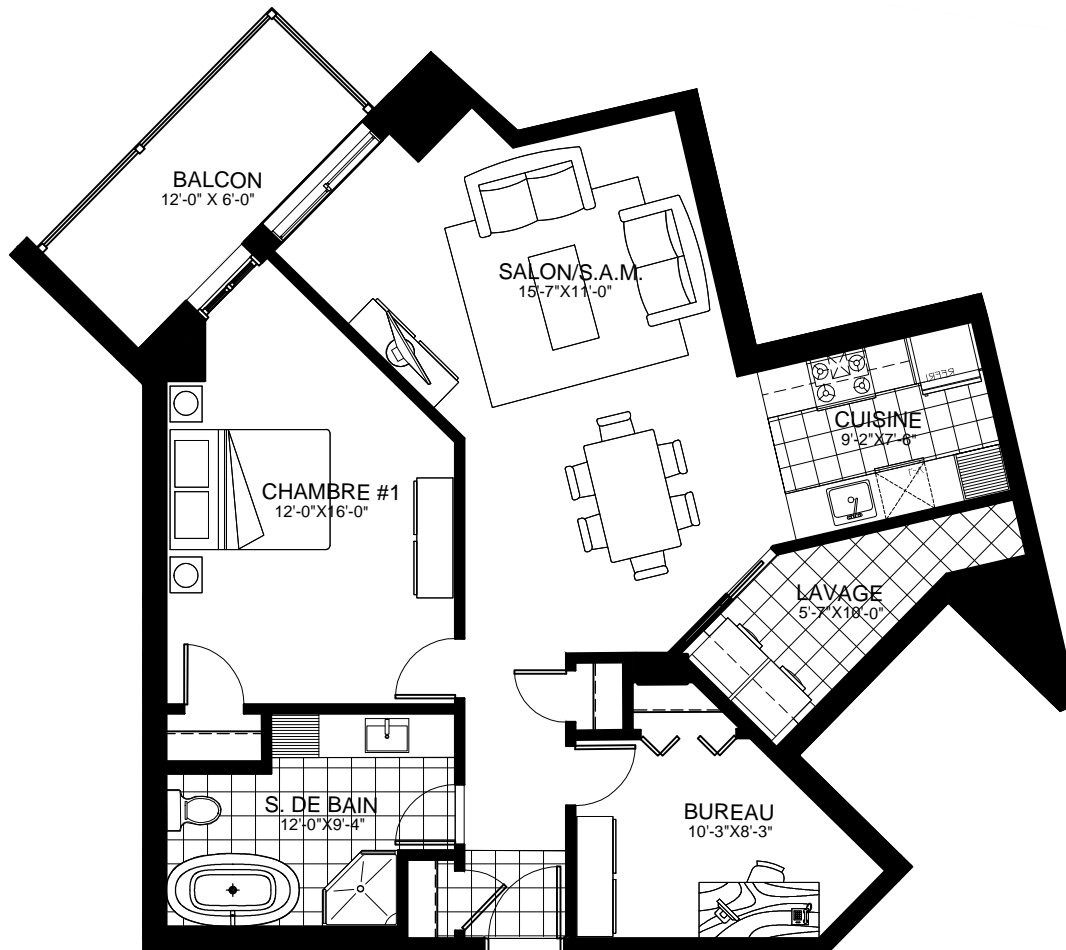
UNITÉ L -3-1/2+

SUPERFICIES BRUTES

Logement ±1 007 pi²

Balcon ±72 pi²

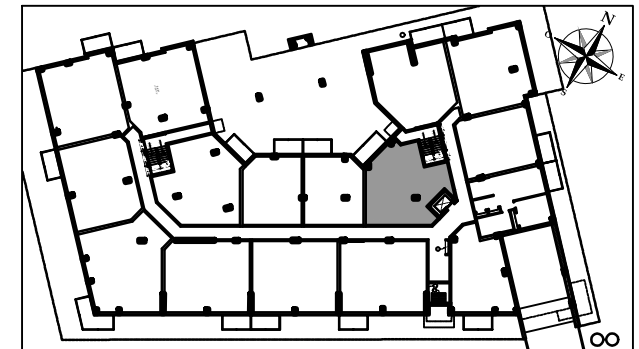
Mensualité: \$



LOGEMENT #112

LOGEMENT #212

LOGEMENT #312



NOTES:

- La superficie brute est calculée à la surface extérieure des murs extérieurs et au centre des cloisons mitoyennes.
- Les dimensions et superficies sont approximatives et sujettes à changements sans préavis.
- Les matériaux de finis de planchers et mobilier montrés sont à titre indicatifs seulement.
- Certaines sections de plafonds seront abaissées pour permettre le passage d'éléments de mécanique du bâtiment.

T
GILLES L. TREMBLAY
ARCHITECTE