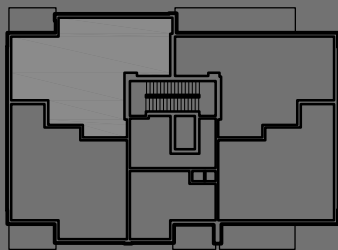


ECHELLE : 1:100



**UNITÉ TYPE A1 - 4½ - CONDOS #201 A 1001** ■

SUPERFICIE CONSTRuite (BRUTE) : 1037 p.c.

SUPERFICIE HABITABLE (NETTE) : 910 p.c.

SUPERFICIE BALCON : 79 p.c.

DEPUIS  
1989

**GCS**

DÉVELOPPEMENT IMMOBILIER

- La superficie brute est calculée à la surface extérieure des murs extérieurs et au centre des murs mitoyens.
- La superficie nette est calculée à la surface intérieure des murs extérieurs et des murs mitoyens.
- Les dimensions et superficies sont approximatives et sujettes à changements sans préavis.
- Les zones ombragées en gris représentent des endroits où des retombées de plafond seront construites et ce pour des raisons de design et passage de la mécanique du bâtiment. Sujet à changement sans préavis.
- Les superficies construites peuvent différer des superficies indiquées sur les plans.
- Les matériaux de finis de plancher montrés sont à titre indicatif. Se référer aux documents de vente.
- Sujet l'approbation de la ville de Québec, certains modifications pourraient être apportées suite aux recommandations du service d'urbaniste.