



## Appartements Style Condo

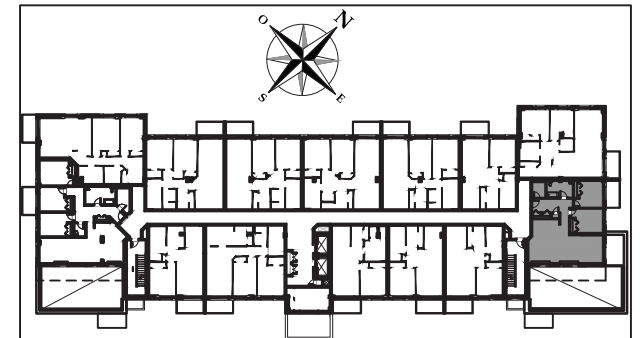
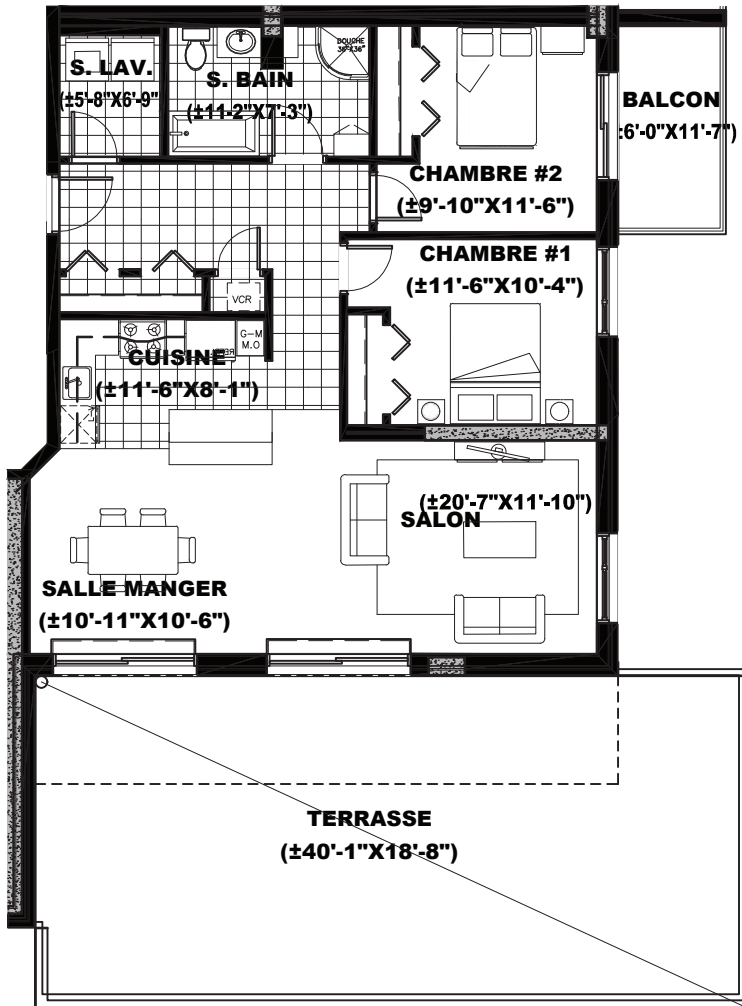
# UNITÉ V - 4-1/2

### SUPERFICIES BRUTES

**Logement** ±1 169 pi<sup>2</sup>  
**Balcon** ±750 pi<sup>2</sup>

**Mensualité:** \$

**LOGEMENT #512**



**FONDS**  
 immobilier de solidarité FTQ

**GCS**  
 DEVELOPPEMENT  
 IMMOBILIER

**T**  
 GILLES L. TREMBLAY  
 ARCHITECTE

#### NOTES:

- La superficie brute est calculée à la surface extérieure des murs extérieurs et au centre des cloisons mitoyennes.
- Les dimensions et superficies sont approximatives et sujettes à changements sans préavis.
- Les matériaux de finis de planchers et mobilier montrés sont à titre indicatifs seulement.
- Certaines sections de plafonds seront abaissées pour permettre le passage d'éléments de mécanique du bâtiment.